



ӨНЕРКӘСІПТІК ДИЗЕЛЬ ЭЛЕКТР  
СТАНЦИЯЛАРЫН ӨНДІРУ ЖӘНЕ  
САТУ

ПРОИЗВОДСТВО И ПРОДАЖА  
ПРОМЫШЛЕННЫХ ДИЗЕЛЬНЫХ  
ЭЛЕКТРОСТАНЦИЙ



## ДИЗЕЛЬ ГЕНЕРАТОРЛАРЫ

## ДИЗЕЛЬНЫЕ ГЕНЕРАТОРЫ



### • МОДЕЛЬ SN-50

- Негізгі қуаты / Основная мощность **50кВт / 62,5 кВА**
- Жағармай багының көлемі / Объем топливного бака **150 л**
- Шығыны / Расход при 100% **15,2 л/час**
- Автономия / Автономность **8 часов**
- Салмағы / Вес **844 кг**
- Өлшемдері / Габариты **2050 x 700 x 1250 мм**



### • МОДЕЛЬ SN-100

- Негізгі қуаты / Основная мощность **100кВт / 125 кВА**
- Резервтік қуаты / Резервная мощность **110 кВт / 137,5 кВА**
- Жағармай багының көлемі / Объем топливного бака **300 л**
- Шығыны / Расход при 100% **28,5 л/час**
- Автономия / Автономность **8 часов**
- Салмағы / Вес **1340 кг**
- Өлшемдері / Габариты **2490 x 750 x 1500 мм**



### • МОДЕЛЬ SN-150

- Негізгі қуаты / Основная мощность **150кВт / 187,5 кВА**
- Резервтік қуаты / Резервная мощность **165 кВт / 206 кВА**
- Жағармай багының көлемі / Объем топливного бака **440 л**
- Шығыны / Расход при 100% **47,2 л/час**
- Автономия / Автономность **8 часов**
- Салмағы / Вес **1472 кг**
- Өлшемдері / Габариты **2700 x 950 x 1550 мм**



### • МОДЕЛЬ SN-200

- Негізгі қуаты / Основная мощность **200кВт / 250 кВА**
- Резервтік қуаты / Резервная мощность **220 кВт / 275 кВА**
- Жағармай багының көлемі / Объем топливного бака **800 л**
- Шығыны / Расход при 100% **70,1 л/час**
- Автономия / Автономность **8 часов**
- Салмағы / Вес **2143 кг**
- Өлшемдері / Габариты **3130 x 900 x 1830 мм**



### • МОДЕЛЬ SN-250

- Негізгі қуаты / Основная мощность **250кВт / 312,5 кВА**
- Резервтік қуаты / Резервная мощность **275 кВт / 344 кВА**
- Жағармай багының көлемі / Объем топливного бака **800 л**
- Шығыны / Расход при 100% **72,3 л/час**
- Автономия / Автономность **8 часов**
- Салмағы / Вес **2492 кг**
- Өлшемдері / Габариты **3230 x 1000 x 1950 мм**



### • МОДЕЛЬ SN-300

- Негізгі қуаты / Основная мощность **300кВт / 375 кВА**
- Резервтік қуаты / Резервная мощность **330 кВт / 412,5 кВА**
- Жағармай багының көлемі / Объем топливного бака **900 л**
- Шығыны / Расход при 100% **78,2 л/час**
- Автономия / Автономность **8 часов**
- Салмағы / Вес **2752 кг**
- Өлшемдері / Габариты **3350 x 1200 x 1850 мм**



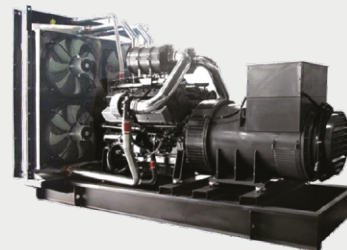
## ДИЗЕЛЬ ГЕНЕРАТОРЛАРЫ

## ДИЗЕЛЬНЫЕ ГЕНЕРАТОРЫ



### • МОДЕЛЬ SN-350

- Негізгі қуаты / Основная мощность **350кВт / 437,5 кВА**
- Резервтік қуаты / Резервная мощность **385 кВт / 481 кВА**
- Жағармай багының көлемі / Объем топливного бака **1000 л**
- Шығыны / Расход при 100% **101 л/час**
- Автономия / Автономность **8 часов**
- Салмағы / Вес **4355 кг**
- Өлшемдері / Габариты **4100 x 1500 x 2300 мм**



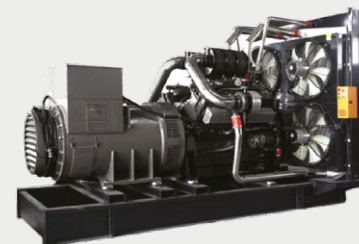
### • МОДЕЛЬ SN-400

- Негізгі қуаты / Основная мощность **400кВт / 500 кВА**
- Резервтік қуаты / Резервная мощность **440 кВт / 550 кВА**
- Жағармай багының көлемі / Объем топливного бака **1000 л**
- Шығыны / Расход при 100% **115 л/час**
- Автономия / Автономность **8 часов**
- Салмағы / Вес **4615 кг**
- Өлшемдері / Габариты **4100 x 1500 x 2300 мм**



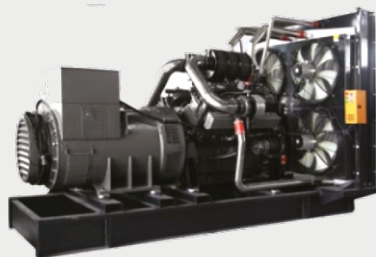
### • МОДЕЛЬ SN-450

- Негізгі қуаты / Основная мощность **450кВт / 562,5 кВА**
- Резервтік қуаты / Резервная мощность **55 кВт / 68,75 кВА**
- Жағармай багының көлемі / Объем топливного бака **1200 л**
- Шығыны / Расход при 100% **126 л/час**
- Автономия / Автономность **8 часов**
- Салмағы / Вес **4770 кг**
- Өлшемдері / Габариты **4100 x 1500 x 2300 мм**



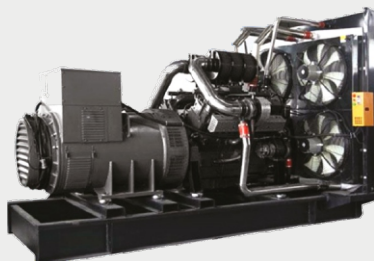
### • МОДЕЛЬ SN-500

- Негізгі қуаты / Основная мощность **500кВт / 625 кВА**
- Резервтік қуаты / Резервная мощность **550 кВт / 687,5 кВА**
- Жағармай багының көлемі / Объем топливного бака **1200 л**
- Шығыны / Расход при 100% **139 л/час**
- Автономия / Автономность **8 часов**
- Салмағы / Вес **4935 кг**
- Өлшемдері / Габариты **4200 x 1500 x 2300 мм**



### • МОДЕЛЬ SN-550

- Негізгі қуаты / Основная мощность **550кВт / 687,5 кВА**
- Резервтік қуаты / Резервная мощность **605 кВт / 756 кВА**
- Жағармай багының көлемі / Объем топливного бака **1500 л**
- Шығыны / Расход при 100% **150 л/час**
- Автономия / Автономность **8 часов**
- Салмағы / Вес **5353 кг**
- Өлшемдері / Габариты **4400 x 1500 x 2300 мм**



### • МОДЕЛЬ SN-600

- Негізгі қуаты / Основная мощность **600кВт / 750 кВА**
- Резервтік қуаты / Резервная мощность **660 кВт / 825 кВА**
- Жағармай багының көлемі / Объем топливного бака **1500 л**
- Шығыны / Расход при 100% **166 л/час**
- Автономия / Автономность **8 часов**
- Салмағы / Вес **5417 кг**
- Өлшемдері / Габариты **4400 x 1500 x 2300 мм**



## ҚОСЫМША ЖАБДЫҚТАР

## ДОПОЛНИТЕЛЬНОЕ ОБОРУДОВАНИЕ

### Күн панельдеріндегі "Гелиос" жарықтандыру тірегі / Осветительная мачта «Гелиос» на солнечных панелях

Өрқайсысы 30 Вт-тан 150 Вт-қа дейінгі жарықдиодты шамдар / Светодиодные прожекторы **от 30 Вт до 150 Вт** каждый  
Өрқайсысы 50 Вт-тан 300 Вт-қа дейінгі кремний монокристалындағы күн панельдері / Солнечные панели на монокристалле кремния **от 50 Вт до 300 Вт** каждая.  
Аккумуляторлы гелий батареялар / Аккумуляторные гелиевые батареи.  
Высота мачты **от 3,5 м до 9 м** механический/электрический или гидравлический подъем  
Осьтің айналасындағы мачтаның биіктігі 360 градусқа дейін / Вращение мачты вокруг оси до 360 градусов  
Бір осьті немесе екі осьті трейлер, R15/R16 дөңгелектері / Трейлер одноосный или двухосный, колеса **R15/R16**  
Желдің күші кезіндегі тұрақтылық 80-ден 100 км/сағ дейін / Устойчивость при силе ветра **от 80 до 100 км/ч**  
3 кВт-тан 10 кВт-қа дейінгі қосалқы генератор / Вспомогательный генератор **от 3 кВт до 10 кВт**



### «Прометей» жарықтандыру тірегі / Осветительная мачта «Прометей»

Діңгекті көтеру биіктігі **9 м дейін** / Высота подъема мачты **до 9 м**  
Мачтаны көтеру тәсілі **механикалық қол жүкшығыр** (сұраныс бойынша электролебедканы орнатуға болады) / Способ подъема мачты **Механическая ручная лебедка** (возможна установка электролебедки по запросу)  
Прожекторлардың қуаты **4-тен 500 Вт-қа** дейін (Жиынтық 2000 Вт) / Мощность прожекторов **4 по 500 Вт** (2000 Вт суммарно)  
Галогендік прожекторлардың түрі / Тип прожекторов **Галогеновые**  
Кіріктірілген генератордың болуы **Иә** / Наличие встроенного генератора **Да**  
Кірістірілген генератордың қуаты **7 кВт** / Мощность встроенного генератора **7 кВт**  
Қаптамасыз салмағы **600 кг** / Вес без упаковки **600 кг**  
Кепілдік **1 жыл** / Гарантия **1 год**  
Жағармай шығыны **1,7 л/сағ** / Расход топлива **1,7 л/ч**  
Ілеспе құжаттама **бұйымның паспорты, пайдалану жөніндегі Нұсқаулық, өнімнің сапа сертификаты** (куәландырылған көшірмесі), ӨТТ (түпнұсқа), өндірісте пайдаланылатын компоненттер мен жинақтауыштарға сертификаттар (сұрау салу бойынша) / Сопроводительная документация **Паспорт изделия, инструкция по эксплуатации, сертификат качества продукции** (заверенная копия), декларация соответствия ТС (заверенная копия), ПТС (оригинал), сертификаты на используемые при производстве компоненты и комплектующие (по запросу).  
Өндіріс мерзімі **10 жұмыс күнінен бастап** / Срок производства **от 10 рабочих дней**



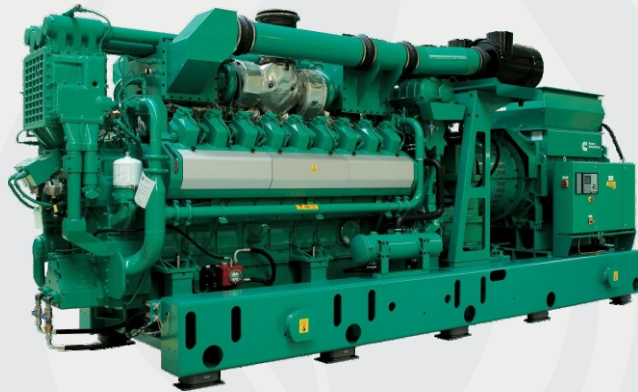
### Дизель компрессоры / Дизельный компрессор

Стандартты шарттарға келтірілген өнімділік **2,5 м<sup>3</sup> ± 0,11 мин** / Производительность, приведенная к стандартным условиям **2,5 м<sup>3</sup> ± 0,11 мин**  
Номиналды қысым, артық **0,8 ± 0,04 МПа** / Давление номинальное, избыточное **0,8 ± 0,04 МПа**  
Сығылатын газ **атм. ауа** / Сжимаемый газ **атм. воздух**  
Қоршаған орта температурасы **-35... +40** / Температура окружающей среды **-35...+40**  
Қозғалтқыш маркасы **F02V2011Deutz** / Марка двигателя **F02V2011Deutz**  
Номиналды қуаты **24,2 кВт** / Мощность номинальная **24,2 кВт**  
Отын бағының сыйымдылығы **72 л** / Емкость топливного бака **72 л**  
Қозғалтқышқа құйылатын май мөлшері **11/10 л** / Количество масла, заливаемое в двигатель **11/10 л**  
Дыбыс қысымының деңгейі **79 дБА** / Уровень звукового давления **79 дБА**  
Компрессорды салқындатуға арналған ауа шығыны **2,26 м<sup>3</sup>/с** / Расход воздуха на охлаждение компрессора **2,26 м<sup>3</sup>/с**  
Тарту краны, мөлшері және Саны **G1 – 2 дана** / Кран раздаточный, размер и количество **G1 – 2 шт**  
Қондырғының жалпы өлшемдері **1718 x 1214 x 1020** / Габаритные размеры установки **1718 x 1214 x 1020**  
Қондырғының салмағы **700 кг** / Масса установки **700 кг**





## ГАЗОПОРШНЕВЫЕ/МОРСКИЕ ЭЛЕКТРОСТАНЦИИ



### Газ поршенді электр станциясы / Газопоршневая электростанция

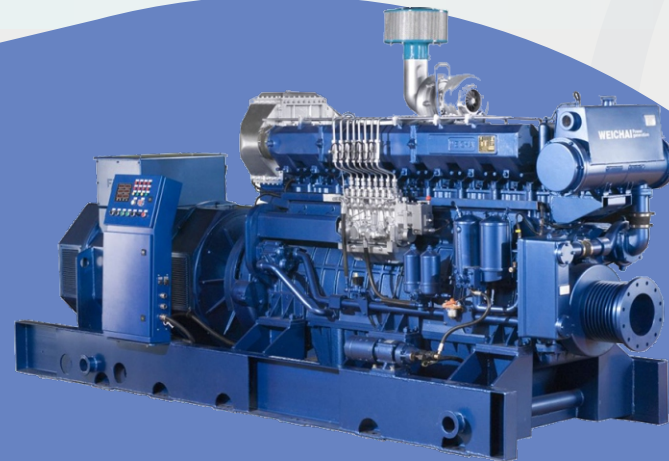
Объектіні тұрақты электр энергиясымен және жылумен қамтамасыз етуге арналған, тоңазытқыш қондырғылардың құрамында, сорғылар мен газ компрессорларын басқаруға арналған. Ол стационарлық және блоктық-модульдік дизайнда жасалады.

Предназначена для обеспечения объекта постоянной электроэнергией и теплом, применяется в составе холодильных установок, для привода насосов и газовых компрессоров. Обеспечивая двумя видами энергии (электричество + тепло), благодаря современной системе автоматики значительно уменьшив расход газа, позволяет достичь КПД 90%. Возможность размещения в помещении, а также блочно-модульном здании.

### Кеме электр станциялары / Судовые электростанции

Біз қуаты **10 кВт-тан 1000 кВт-қа** дейінгі су және ауаны салқындату теңіз дизельді электр станцияларын жеткізу, орнату, сервистік қызмет көрсету бойынша шешімдер кешенін ұсынамыз. Біз бүкіл әлемде танымал американдық **"Cummins"** бренді, сондай-ақ оның әйгілі қытайлық бәсекелесі **"Weichai"** арасында таңдау мүмкіндігін ұсына аламыз. Сіз қолданатын регламенттің (**PMPC, BW, CCS**) талаптарына байланысты біз зауытта құрастыру кезінде кейбір **ДЭС** түйіндерін сертификаттауға мүмкіндік бере аламыз

Мы предоставляем комплекс решений по поставке, установке, сервисному обслуживанию морских дизельных электростанций, мощностью **от 10кВт до 1000кВт** водяного и воздушного охлаждения. Можем предоставить возможность выбора между зарекомендовавшим по всему миру американским брендом **«Cummins»**, а также его не менее известным Китайским конкурентом **«Weichai»**. В связи с требованиями используемого Вами регламента (**PMPC, BW, CCS**) можем предоставить возможность сертификации некоторых узлов **ДЭС** при сборке на заводе.





- 1. Ашық типті
- 1. Открытого типа



- 2. Барлық ауа-райына арналған шудан қорғайтын қаптама
- 2. Всепогодный шумозащитный кожух



- 3. Контейнер



- 4. Шассиде
- 4. На шасси



- 5. Автономный модуль



# НЕГЕ БІЗДІ ТАҢДАЙДЫ? ПОЧЕМУ ВЫБИРАЮТ НАС?



Жобалау, жүктемені  
есептеу, жабдықты  
таңдау  
Проектирование,  
расчет нагрузки,  
подбор оборудования



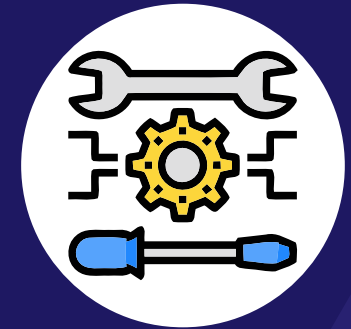
Өз өндірісі (бірлі-жарым  
қуаты 6-дан 1100 кВт-қа дейін)  
Собственное производство  
(от 6 до 1100 кВт  
единичной мощности)



Қоймада болуы  
Наличие на  
складе



Пайдалану орнына  
дейін жеткізу (14 күн)  
Доставка до места  
эксплуатации  
(14 дней)



Қосалқы бөлшектер,  
кепілдік, сервистік  
қызмет көрсету

Запасные части,  
гарантийное,  
сервисное  
обслуживание

## ӨНДІРУШІДЕН 12 АЙ КЕПІЛДІК

## ГАРАНТИЯ 12 МЕСЯЦЕВ ОТ ПРОИЗВОДИТЕЛЯ



Ақтау қаласы,  
4а шағынаудан, 48 ғимарат,  
220 кабинеті «Ата-Мұра» БО

г. Актау, 4а микрорайон,  
здание 48, кабинет 220  
БЦ «Ата-Мура»



[info@sngy.kz](mailto:info@sngy.kz)



+7 771 447 09 89  
+ 7 771 837 21 25